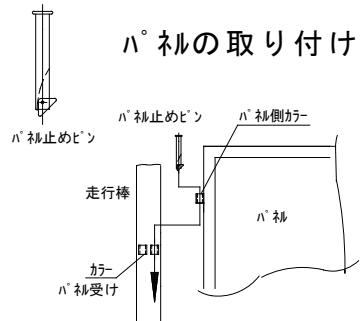
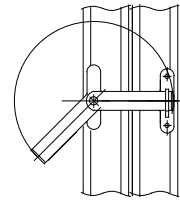


ハネルの取り付け



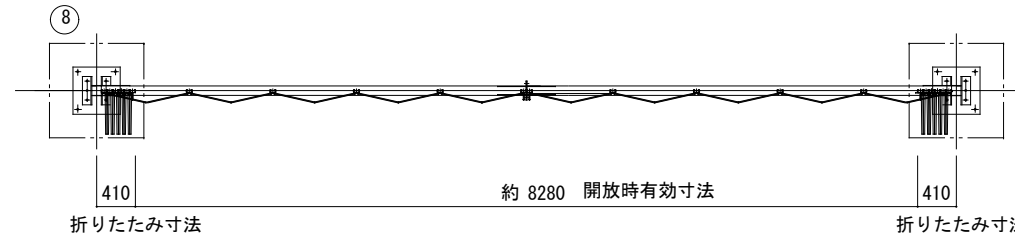
1. ハネル側ガイドを走行棒側ハネル受けかぎの上に乗せる。
2. ハネル止めピンを上から落としこむ。
1ハネル=左右6ヶ所

掛金部



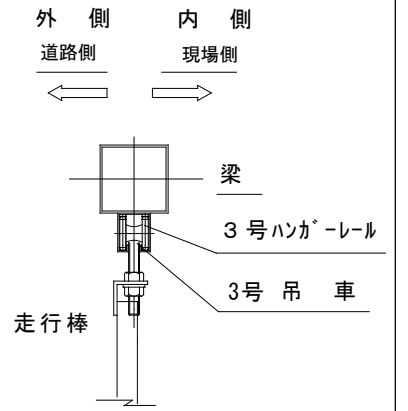
中央走行棒
内側

平面図

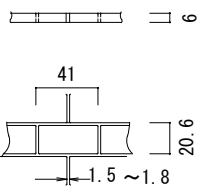


内側 現場側
↑
外側 道路側
↓

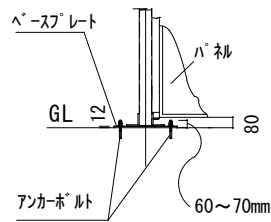
梁、走行棒、吊車 関連図



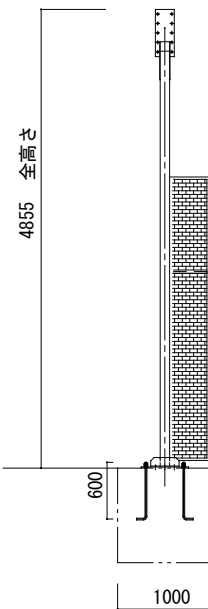
メッシュ部詳細



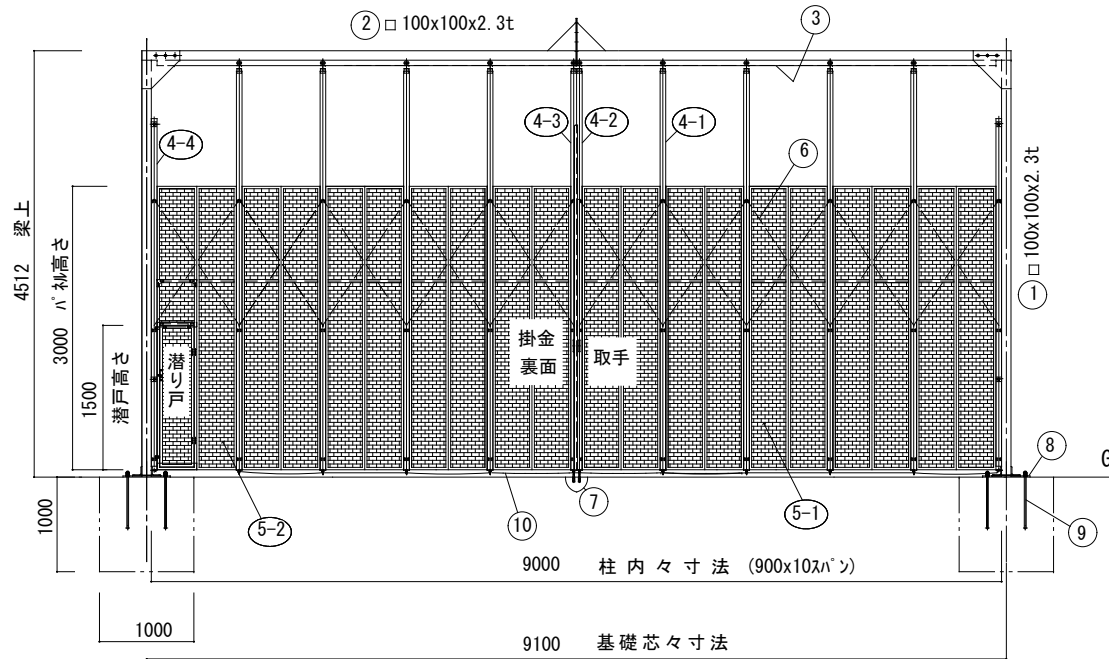
基礎及びアンカーボルト
敷設時の注意事項



1. アンカーボルトの出はGLより60~70mmとすること。
80mmでハネル下に干渉します。
2. 左右のハネルに差異がある場合は高い方を基準とし、基礎間のゲート移動部はなるべく平滑なること。



側面図



正面図

部品部材表

1	柱 □100x100x2.3t	5-1	パネル 中間
2	梁 □100x100x2.3t	5-2	パネル 潜り戸付ハネル
3	ハンガーレール 3号	6	プレス
4-1	走行棒 中間	7	落とし錠
4-2	走行棒 中央右	8	ベースプレート
4-3	走行棒 中央左	9	アンカーボルト
4-4	走行棒 側	10	ワイヤー

ゲート設置、及び取扱注意事項

1. 建て方完了後はなるべく周囲の強固なものへ繋ぎ、控えをとってください。
2. 強風、暴風、台風時にはパネル部を開放し、ワイヤー、単管等にて控えをとる等倒壊防止に必要な措置講じてください。
3. 基礎の大きさは参考寸法です。土質、及び周囲の状況を考慮して決定してください。

ハネルゲート

ハネル形状
エピソード
ワイド
AP3-90型 主仕様表

間口	柱 内内	9000 mm
	柱(基礎)芯芯	9100
	開放時有効寸法	約 8280
高さ	全高さ	5055
	梁上	4512
	ハンガーレール下	4355

AP型	パネルフレーム	アルミ合金	
	材質	ポリプロピレン	
パネル	色調	ホワイト	
	高さ	3000	
ネ	巾	1スパン 900	
	厚み	6	
ル	種類	AP 1型	上部 1M メッシュハネル 下部 2M プライントハネル
		AP 2型	全面 プライントハネル
	形状	AP 3型	全面 メッシュハネル

基礎部	アンカーボルト	L型 3/4x600L 4本x2
	ベースプレート	PL 500x500x12t 2

型式はハネル形状、ワイド(間口)で表示しています。

NO.	NOMENCLATURE	MATERIAL	Q'TY 1SET	REMARKS
WEIGHT:		USER 殿		
3RD. ANGLE PROJECTION				
SCALE: 1/80				
DATE: H28. 2		PURCHASER		
APPROVED:		TITLE ハネルゲート ハネル形状 エピソード ワイド AP3-90型 全体図		
CHECKED:				
DESIGNED:		TIPE 全メッシュハネル		
DRAWN:		DWG. NO. AP3-90-0		

